

# 読

Yomiuri  
Nippon  
Symphony  
Orchestra

# 響



首席客演指揮者  
ユライ・ヴァルチュハ



ヴァイオリン  
イザベル・ファウスト



指揮者/  
クリエイティブ・パートナー  
鈴木優人



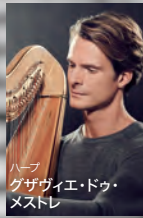
ピアノ  
反田恭平

読売日本交響楽団

2025/2026シーズンプログラム



指揮  
山田和樹



ハープ  
グザヴィエ・ドゥ・  
メストレ



ピアノ  
ピョートル・  
アンデルシェフスキ



フルート  
鳥羽咲音



指揮  
ケント・ナガノ



桂冠指揮者  
シルヴァン・  
カンブララン



指揮  
上岡敏之



トランペット  
児玉隼人



指揮  
ハンヌ・リントウ



ピアノ  
阪田知樹



指揮  
マキシム・バスカル



名誉客演指揮者  
尾高 忠明



指揮  
オクサーナ・  
リーニフ



ヴァイオリン  
諏訪内 凧子



ヴァイオリン  
アウグスティン・  
ハーデリヒ



特別客演指揮者  
小林 研一郎



指揮  
エドワード・  
ガードナー



ピアノ  
ラファエラ・グロメス



常任指揮者  
セバスティアン・ヴァイグレ

# Yomiuri Nippon Symphony Orchestra Season 2025/2026

<b>定期演奏会</b>	サントリーホール(赤坂)
--------------	--------------

- 年間会員券**—10公演 **1/18土発売**
  - S ¥64,700 A ¥57,800
  - B ¥50,400 C ¥40,800 学生 ¥15,000
- 1回券**—下記以外
  - S ¥8,800 A ¥7,700
  - B ¥6,600 C ¥5,000
- 上期会員券**—5公演(4月-9月) **2/8土発売**
  - S ¥35,200 A ¥31,200
  - B ¥28,100 C ¥21,800 学生 ¥7,500
- 1回券**—1/20、3/5公演
  - S ¥11,000 A ¥8,800
  - B ¥7,200 C ¥5,500

<b>4月21日</b>	No.647	指揮= <b>オクサーナ・リーニフ</b> ヴァイオリン= <b>ヤメン・サーディ</b> ショスタコーヴィチ: <b>ヴァイオリン協奏曲第1番</b> ボーダナ・フロリャク: <b>光あれ</b> バルトーク: <b>組曲「中国の不思議な役人」</b>
--------------	--------	---

<b>5月27日</b>	No.648	指揮= <b>尾高忠明</b> (名誉客演指揮者) 尾高尚忠: <b>交響的幻想曲「草原」</b> ブルックナー: <b>交響曲第9番</b> (コールス校訂版)
--------------	--------	---

<b>6月18日</b>	No.649	指揮= <b>セバスティアン・ヴァイグレ</b> (常任指揮者) ピアノ= <b>反田恭平</b> プロコフィエフ: <b>交響曲第1番「古典」</b> プロコフィエフ: <b>ピアノ協奏曲第1番</b> R.シュトラウス: <b>ブルレスケ</b> R.シュトラウス: <b>交響詩「ティル・オイレンシュピーゲルの愉快ないたずら」</b>
--------------	--------	---

<b>7月8日</b>	No.650	指揮= <b>シルヴァン・カンブルラン</b> (桂冠指揮者) ピアノ= <b>北村朋幹</b> メンデルスゾーン: <b>付随音楽「真夏の夜の夢」</b> 序曲 細川俊夫: <b>月夜の蓮</b> —モーツァルトへのオマージュ ツェンダー: <b>シューマン・ファンタジー</b> (日本初演)
-------------	--------	--

<b>9月25日</b>	No.651	指揮= <b>ケント・ナガノ</b> マーラー: <b>交響曲第7番「夜の歌」</b>
--------------	--------	--

<b>10月21日</b>	No.652	指揮= <b>セバスティアン・ヴァイグレ</b> (常任指揮者) チェロ= <b>北村陽</b> グリンカ: <b>幻想曲「カマリンスカヤ」</b> ハチャトゥリアン: <b>チェロと管弦楽のためのコンチェルト・ラプソディ</b> ショスタコーヴィチ: <b>交響曲第15番</b>
---------------	--------	---

<b>11月27日</b>	No.653	指揮= <b>ハンヌ・リントゥ</b> ピアノ= <b>ピョートル・アンデルシェフスキ</b> シベリウス: <b>交響的幻想曲「ボホヨラの娘」</b> バルトーク: <b>ピアノ協奏曲第3番</b> サーリアホ: <b>冬の空</b> シベリウス: <b>交響曲第7番</b>
---------------	--------	--

2026 <b>1月20日</b>	No.654	指揮= <b>セバスティアン・ヴァイグレ</b> (常任指揮者) 声楽ソリスト=調整中 合唱= <b>新国立劇場合唱団</b> (合唱指揮=富平恭平) ブフィツナー: <b>カンタータ「ドイツ精神について」</b> (日本初演)
-------------------	--------	---

2026 <b>2月4日</b>	No.655	指揮= <b>マリオ・ヴェンツァーゴ</b> ヴァイオリン= <b>諏訪内晶子</b> 望月京: <b>ヴァイオリンと管弦楽のための新作</b> (世界初演) ブルックナー: <b>交響曲第7番</b>
------------------	--------	--

2026 <b>3月5日</b>	No.656	指揮= <b>鈴木優人</b> (指揮者/クリエイティヴ・パートナー) 声楽ソリスト=調整中 合唱= <b>パッサ・コレギウム・ジャパン</b> J.S.バッハ: <b>マタイ受難曲</b> (メンデルスゾーン版)
------------------	--------	--

<b>名曲シリーズ</b>	サントリーホール(赤坂)
---------------	--------------

- 年間会員券**—10公演 **1/18土発売**
  - S ¥63,100 A ¥57,000
  - B ¥50,000 C ¥40,400 学生 ¥15,000
- 1回券**—下記以外
  - S ¥8,800 A ¥7,700
  - B ¥6,600 C ¥5,000
- 上期会員券**—5公演(4月-8月) **2/8土発売**
  - S ¥35,200 A ¥31,200
  - B ¥28,100 C ¥21,800 学生 ¥7,500
- 1回券**—12/23公演
  - S ¥11,000 A ¥8,800
  - B ¥7,200 C ¥5,500

<b>4月16日</b>	No.681	指揮= <b>オクサーナ・リーニフ</b> ピアノ= <b>ルーカス・ゲニューシャス</b> ブラームス: <b>ピアノ協奏曲第1番</b> ベートーヴェン: <b>交響曲第5番「運命」</b>
--------------	--------	--

<b>5月15日</b>	No.682	指揮= <b>尾高忠明</b> (名誉客演指揮者) チェロ= <b>ラファエラ・グロメス</b> ドヴォルザーク: <b>チェロ協奏曲</b> エルガー: <b>創作主題による変奏曲「エニグマ」</b>
--------------	--------	--

<b>6月24日</b>	No.683	指揮= <b>セバスティアン・ヴァイグレ</b> (常任指揮者) ヴァイオリン= <b>アウグスティン・ハーデリヒ</b> スメタナ: <b>歌劇「売られた花嫁」</b> 序曲 チャイコフスキー: <b>ヴァイオリン協奏曲</b> ドヴォルザーク: <b>交響曲第7番</b>
--------------	--------	--

<b>7月15日</b>	No.684	指揮= <b>シルヴァン・カンブルラン</b> (桂冠指揮者) ピアノ= <b>リーズ・ドゥ・ラ・サール</b> バーンスタイン: <b>「キャンディード」</b> 序曲 ガーシュイン: <b>ピアノ協奏曲</b> バルトーク: <b>ルーマニア民俗舞曲</b> (弦楽合奏版) ムソルグスキー(ラヴェル編): <b>組曲「展覧会の絵」</b>
--------------	--------	---

<b>8月19日</b>	No.685	指揮= <b>ユライ・ヴァルチュハ</b> (首席客演指揮者) メゾ・ソプラノ= <b>ジェニファー・ジョンストン</b> テノール= <b>クレイ・ヒリー</b> ワーグナー: <b>楽劇「トリスタンとイゾルデ」</b> から前奏曲と愛の死 マーラー: <b>大地の歌</b>
--------------	--------	---

<b>10月14日</b>	No.686	指揮= <b>セバスティアン・ヴァイグレ</b> (常任指揮者) ハープ= <b>グザヴィエ・ドゥ・メストレ</b> モソロフ: <b>交響的エピソード「鉄工場」</b> モソロフ: <b>ハープ協奏曲</b> チャイコフスキー: <b>交響曲第6番「悲愴」</b>
---------------	--------	---

<b>12月23日</b>	No.687	指揮= <b>マキシム・バスカル</b> 声楽ソリスト=調整中 合唱= <b>新国立劇場合唱団</b> ベートーヴェン: <b>交響曲第9番「合唱付き」</b>
---------------	--------	---

2026 <b>1月14日</b>	No.688	指揮= <b>セバスティアン・ヴァイグレ</b> (常任指揮者) ヴァイオリン= <b>林悠介</b> (読響コンサートマスター) チェロ= <b>遠藤真理</b> (読響ソロ・チェロ) ブラームス: <b>悲劇的序曲</b> ブラームス: <b>ヴァイオリンとチェロのための二重協奏曲</b> ブラームス: <b>交響曲第3番</b>
-------------------	--------	---

2026 <b>2月13日</b>	No.689	指揮= <b>ケレム・ハサン</b> ピアノ= <b>中川優芽花</b> ウンスク・チン: <b>スピト・コン・フォルツァ</b> ベートーヴェン: <b>ピアノ協奏曲第2番</b> マーラー: <b>交響曲第1番「巨人」</b>
-------------------	--------	---

2026 <b>3月10日</b>	No.690	指揮= <b>鈴木優人</b> (指揮者/クリエイティヴ・パートナー) ヴァイオリン= <b>成田達輝</b> ベートーヴェン: <b>ヴァイオリン協奏曲</b> モーツァルト: <b>交響曲第41番「ジュピター」</b>
-------------------	--------	--

<b>土曜/日曜 マチネーシリーズ</b>	◆4月~8月公演 東京オペラシティコンサートホール(初台) ◆10月~2026年3月公演 東京芸術劇場コンサートホール(池袋)
-----------------------	--

- 年間会員券**—10公演 **1/18土発売**
  - S ¥63,100 A ¥49,800
  - B ¥42,500 C ¥40,400 学生 ¥15,000
- 1回券**—下記以外
  - S ¥8,800 A ¥6,600
  - B ¥5,500 C ¥5,000
- 上期会員券**—5公演(4月-8月) **2/8土発売**
  - S ¥35,200 A ¥27,100
  - B ¥23,700 C ¥21,800 学生 ¥7,500
- 1回券**—12/20、12/21公演
  - S ¥11,000 A ¥8,800
  - B ¥7,200 C ¥5,500

<b>4月26日</b>	No.276	指揮= <b>小林研一郎</b> (特別客演指揮者) ヴァイオリン= <b>木嶋真優</b> メンデルスゾーン: <b>ヴァイオリン協奏曲</b> チャイコフスキー: <b>交響曲第4番</b>
--------------	--------	--

<b>5月31日</b>	No.277	指揮= <b>川瀬賢太郎</b> ピアノ= <b>阪田知樹</b> ガーシュイン: <b>パリのアメリカ人</b> ラヴェル: <b>左手のためのピアノ協奏曲</b> ドヴォルザーク: <b>交響曲第9番「新世界から」</b>
--------------	--------	---

<b>6月28日</b>	No.278	指揮= <b>セバスティアン・ヴァイグレ</b> (常任指揮者) トランペット= <b>児玉隼人</b> ロッシーニ: <b>歌劇「ウィリアム・テル」</b> 序曲 ヴァインベルク: <b>トランペット協奏曲</b> サン＝サーンス: <b>交響曲第3番「オルガン付き」</b>
--------------	--------	---

<b>7月19日</b>	No.279	指揮= <b>デリヤナ・ラザロヴァ</b> オーボエ= <b>アルブレヒト・マイヤー</b> モーツァルト: <b>オーボエ協奏曲</b> へ長調 リムスキー=コルサコフ: <b>交響組曲「シェエラザード」</b> 他
--------------	--------	--

<b>8月23日</b>	No.280	指揮= <b>ユライ・ヴァルチュハ</b> (首席客演指揮者) R.シュトラウス: <b>メタモルフォーゼン</b> ベートーヴェン: <b>交響曲第3番「英雄」</b>
--------------	--------	---

<b>10月25日</b>	No.281	指揮= <b>エドワード・ガードナー</b> ピアノ= <b>パヴェル・コレスニコフ</b> ディーリアス: <b>歌劇「村のロミオとジュリエット」</b> から“楽園への道” チャイコフスキー: <b>ピアノ協奏曲第1番</b> ブラームス: <b>交響曲第1番</b>
---------------	--------	--

<b>12月20日</b>	No.282	指揮= <b>マキシム・バスカル</b> 声楽ソリスト=調整中 合唱= <b>新国立劇場合唱団</b> ベートーヴェン: <b>交響曲第9番「合唱付き」</b>
---------------	--------	---

2026 <b>1月24日</b>	No.283	指揮= <b>セバスティアン・ヴァイグレ</b> (常任指揮者) ヴァイオリン= <b>イザベル・ファウスト</b> エミーリエ・マイヤー: <b>「ファウスト」</b> 序曲 シューマン: <b>ヴァイオリン協奏曲</b> メンデルスゾーン: <b>交響曲第3番「スコットランド」</b>
-------------------	--------	---

2026 <b>2月21日</b>	No.284	指揮= <b>上岡敏之</b> チェロ= <b>鳥羽咲音</b> チャイコフスキー: <b>幻想序曲「ロミオとジュリエット」</b> チャイコフスキー: <b>ロココ風の主題による変奏曲</b> フォーレ: <b>付随音楽「ペレアスとメリザンド」</b> 組曲 ラヴェル: <b>ポレロ</b>
-------------------	--------	---

2026 <b>3月14日</b>	No.285	指揮= <b>鈴木優人</b> (指揮者/クリエイティヴ・パートナー) ソリスト=調整中 ハイドン: <b>交響曲第26番「ラメンタチオーネ」</b> ハイドン: <b>協奏交響曲</b> 変ロ長調 ストラヴィンスキー: <b>バレエ音楽「春の祭典」</b>
-------------------	--------	---

<b>横浜マチネーシリーズ</b>	横浜みなとみらいホール(横浜)
-------------------	-----------------

- 年間会員券**—8公演 **1/18土発売**
  - S ¥52,400 A ¥46,600
  - B ¥40,500 C ¥32,800 学生 ¥12,000
- 1回券**—下記以外
  - S ¥8,800 A ¥7,700
  - B ¥6,600 C ¥5,000
- 上期会員券**—4公演(5月-9月) **2/8土発売**
  - S ¥28,200 A ¥24,900
  - B ¥22,400 C ¥17,400 学生 ¥6,000
- 1回券**—11/23、12/27公演
  - S ¥11,000 A ¥8,800
  - B ¥7,200 C ¥5,500

<b>5月17日</b>	No.141	指揮= <b>尾高忠明</b> (名誉客演指揮者) チェロ= <b>ラファエラ・グロメス</b> ドヴォルザーク: <b>チェロ協奏曲</b> エルガー: <b>創作主題による変奏曲「エニグマ」</b>
--------------	--------	--

<b>6月22日</b>	No.142	指揮= <b>セバスティアン・ヴァイグレ</b> (常任指揮者) ヴァイオリン= <b>アウグスティン・ハーデリヒ</b> スメタナ: <b>歌劇「売られた花嫁」</b> 序曲 チャイコフスキー: <b>ヴァイオリン協奏曲</b> ドヴォルザーク: <b>交響曲第7番</b>
--------------	--------	--

<b>7月13日</b>	No.143	指揮= <b>シルヴァン・カンブルラン</b> (桂冠指揮者) ピアノ= <b>リーズ・ドゥ・ラ・サール</b> バーンスタイン: <b>「キャンディード」</b> 序曲 ガーシュイン: <b>ピアノ協奏曲</b> バルトーク: <b>ルーマニア民俗舞曲</b> (弦楽合奏版) ムソルグスキー(ラヴェル編): <b>組曲「展覧会の絵」</b>
--------------	--------	---

<b>9月21日</b>	No.144	指揮= <b>ケント・ナガノ</b> ソリスト=調整中 シューベルト: <b>交響曲第8番「グレイト」</b> 他
--------------	--------	---

<b>10月12日</b>	No.145	指揮= <b>セバスティアン・ヴァイグレ</b> (常任指揮者) ハープ= <b>グザヴィエ・ドゥ・メストレ</b> モソロフ: <b>交響的エピソード「鉄工場」</b> モソロフ: <b>ハープ協奏曲</b> チャイコフスキー: <b>交響曲第6番「悲愴」</b>
---------------	--------	---

<b>11月23日</b>	No.146	指揮= <b>山田和樹</b> つら= <b>種谷典子</b> 与ひょう= <b>小堀勇介</b> 運ず= <b>大西宇宙</b> 惣ど= <b>三戸大久</b> <b>團伊玖磨</b> : <b>歌劇「夕鶴」</b> (演奏会形式)
---------------	--------	--

<b>12月27日</b>	No.147	指揮= <b>マキシム・バスカル</b> 声楽ソリスト=調整中 合唱= <b>新国立劇場合唱団</b> ベートーヴェン: <b>交響曲第9番「合唱付き」</b>
---------------	--------	---

2026 <b>2月15日</b>	No.148	指揮= <b>ケレム・ハサン</b> ピアノ= <b>中川優芽花</b> ウンスク・チン: <b>スピト・コン・フォルツァ</b> ベートーヴェン: <b>ピアノ協奏曲第2番</b> マーラー: <b>交響曲第1番「巨人」</b>
-------------------	--------	---

※(土曜/日曜マチネーシリーズ)の会場は、8月公演まで**東京オペラシティコンサートホール**(初台)、10月公演からは**東京芸術劇場コンサートホール**(池袋)になります。

※(読響アンサンブル・シリーズ)は決まり次第発表します。詳しくは読響ホームページをご覧ください。

※出演者、曲目など最新の情報は、読響ホームページをご覧ください。

# 大阪定期演奏会 フェスティバルホール(大阪)

- 年間会員券—3公演 **2/15±発売**
  - BOX ¥24,600 S ¥18,200
  - A ¥16,100 B ¥13,900
  - 学生 ¥4,500
- 1回券—下記以外
  - BOX ¥9,900 S ¥7,700
  - A ¥6,600 B ¥5,500
- 1回券—12/24公演
  - BOX ¥11,000 S ¥8,800
  - A ¥7,700 B ¥6,600

**6** No.41  
**16**月  
19:00

指揮=セバスティアン・ヴァイグレ(常任指揮者)  
ピアノ=反田恭平  
プロコフィエフ:交響曲第1番「古典」  
プロコフィエフ:ピアノ協奏曲第1番  
R.シュトラウス:プルレスケ  
R.シュトラウス:交響詩「ティル・オイレンシュピーゲルの愉快ないたづら」

**12** No.42  
**24**水  
19:00

指揮=マキシム・パスカル  
声楽ソリスト=調整中  
合唱=新国立劇場合唱団  
ベートーヴェン:交響曲第9番「合唱付き」

2026 **2** No.43  
**19**木  
19:00

指揮=上岡敏之  
チェロ=鳥羽咲音  
チャイコフスキー:幻想序曲「ロミオとジュリエット」  
チャイコフスキー:ロココ風の主題による変奏曲  
フォーレ:付随音楽「ペレアスとメリザンド」組曲  
ラヴェル:ポレロ

たいへんお得な  
「会員券」をぜひご利用ください!

1回券より  
断然お得な料金  
学生会員券(25歳以下)も発売!※1

他では手に入らない  
特製チケットホルダー & 特製CDプレゼント

あなただけの指定席  
毎回同じお席をお約束

ご都合にあわせて  
他の主催公演へ「振り替え」OK※2

読響主催公演の1回券は  
定価の10% OFF

次期シーズンの会員券を  
最優先で先行販売

※1:学生会員券の座席はA席の指定のエリアからお選びいただけます(要学生証/25歳以下・2025年4月2日現在/各30席限定)。

※2:所定のルールによります。(読響アンサンブル・シリーズ)会員券と(大阪定期演奏会)会員券は「振り替え」できません。学生会員券は「振り替え」できません。



## 読売日本交響楽団 2025/2026シーズンチケット発売情報

〈年間会員券〉(5シリーズ)= 2025年 **1/18(土)** 発売  
〈上期会員券〉(5シリーズ)= 2025年 **2/8(土)** 発売  
〈大阪定期年間会員券〉= 2025年 **2/15(土)** 発売

※(土曜/日曜マチネーシリーズ)の年間会員券のお申し込みは電話のみとなります。

- 1回券の発売日は決まり次第発表いたします。
- 料金は消費税(10%)を含んでいます。
- 未就学児のご入場は固くお断りいたします。
- 都合により、出演者等が一部変更される場合もございます。
- ご購入いただいたチケットは、公演が中止になった場合以外には払い戻しをいたしません。

読響チケットセンター 0570-00-4390

\*10時-18時・年中無休(12/29-1/3を除く)

読響チケットWEB <https://yomikyo.pia.jp/>

\*座席選択可/チケット郵送料無料



〈主催〉読売新聞社、日本テレビ放送網、読売テレビ、読売日本交響楽団  
〈共催〉公益財団法人東京都歴史文化財団 東京芸術劇場(池袋公演)  
〈協力〉横浜みなとみらいホール(横浜公演)

セバスティアン・ヴァイグレ©読響/ユライ・ヴァルチュハ©読響/イザベル・ファウスト©felix broede / 鈴木優人©読響/反田恭平©Yuji Ueno / 山田和樹©読響/グザヴィエドゥ・メストレ©Gregor Hohenberg Sony Classical / ビョートル・アンデルシェフスキ©Simon Fowler / 鳥羽咲音©Julia Wesely / ケント・ナガノ©Benjamin Ealovega / シルヴァン・カンブルラン©読響/上岡敏之©堀田力丸/ハンヌ・リントウ ©Veikko Kähkönen / 阪田知樹©Ayustet / マキシム・パスカル©読響/尾高忠明©読響/オクサー・リーニフ©Oleh Pavliuchenkov / 諏訪内晶子©Kiyotaka Saito / アウグスティン・ハーデリ©Suxiao Yang / 小林研一郎©読響/エドワード・ガードナー ©Benjamin Ealovega / ラファエラ・グロメス©Wildundleise De